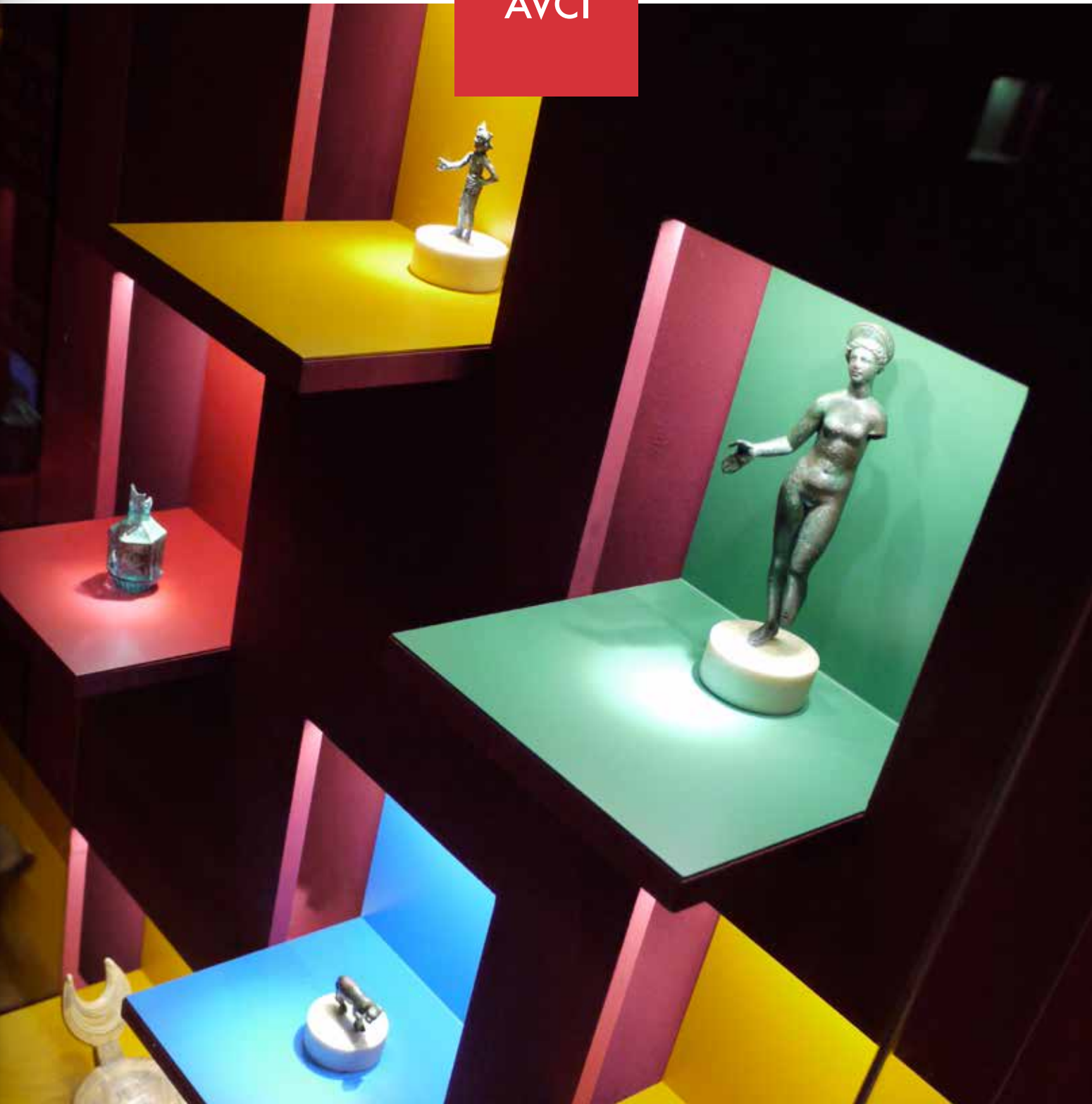


# Sanja Jurca Avci

Sergi Tasarımı

AVCI



“ Hikayeler güçlüdür, çünkü dinleyenleri  
anlatanın zihninde yolculuğa çıkarırlar..”

*Paul Zak*



## Sanja Jurca Avcı

Sanja Jurca Avcı, hikaye anlatımını görev edinmiş bir mimardır.

Mimarinin ötesinde, tiyatro ve sergi tasarımında kurgu bir hikaye anlatımı işidir. Bir tasarımcı olarak Sanja renk, biçim, malzeme ve ışık gibi araçları, mekansal olarak bir hikayeye hayat vermek üzere kullanır ve anlatılan içerik mekanda bir bütünlüğe kavuşup, kendi kendini anlatır hale gelene dek hizmetindeki bu araçların bir dengesini arar.

Ljubljana, Londra ve İstanbul arasında yaşayan ve çalışan Sanja'nın işleri arasında Londra merkezli Event Design için tasarladığı İrlanda'da, St. Patrick's Katedrali kalıcı sergisi, Kells Kitabesi sergisi ve Chester Beatty Müzesi, Slovenya'da kendi adına gerçekleştirdiği Lipizzaner Müzesi, Slovenya Etnografya Müzesi'ndeki Reflections of Distant Worlds, Slovenya Milli Müzesi'ndeki Şövalye, Leydi ve Ejderha gibi büyük ölçekli sergilerin yanı sıra butik özel koleksiyonlar ve kurumsal tarih müzeleri de bulunmaktadır.

Sanja aynı zamanda Slovenya ve İngiltere'de Royal Shakespeare Company, Edinburgh's the Traverse Theatre, Londra'da Lumiere and Son ve Slovene National Theatre gibi birçok tiyatro için set ve kostüm tasarımları yaptı. Sergi ve set tasarımları ile yerel ve uluslararası birçok ödül kazandı.

# HİKAYE ANLATIMI

Sanja, gerek sergi tasarımı, gerekse de tiyatro tasarımı üzerine çalışırken, mekanı hikaye anlatımının içine katan senaryolar oluşturmak için çalışır. Esas hedef her zaman içeriğin okunaklı bir anlatım, kararlı ifadeler ve anlaşılır bir ana mesaj. Sanja, sergi mekanında bulunan her ögeyi ana hikayeyi destekleyici biçimde işlevlendirir.

Sergi, bir kitap gibi düşünülemez. İki boyutta değil üç, hatta zaman içinde hareketi de hesaba katarsak dört boyutta canlanır. Çoğunlukla bir noktada sabit durarak değil, zaman ve mekan içinde farklı hızlarda hareket ederek deneyimlenir. Ve kolektif bir aktivitedir. Bu bağlamda bir sergi görsel, işitsel ve etkileşimli bir deneyim olarak tasarlanmalıdır.

Her farklı içerikte sergi için tasarım, yoğun bir içerik yorumlama süreci ardından başlar. Bu süreçte ele alınan konuya en uygun ifade biçimi araştırılır.



İnsan, doğası gereği hikayeleri sever. Çocuklukta dinlenen masallar, ardından romanlar, tiyatro, sinema... İyi anlatılmış hikayeler insana heyecan verir.

# PROJE GELİŞTİRME

Her proje, bir fikir ile başlar. Bizim açımızdan bu, tek bir obje ya da bir koleksiyon, bir araştırma, bir kavram, bir hikaye ya da bir kişi veya kurum olabilir. Bu fikir, sergiye dönüşüm sürecinde birçok aşamadan geçer. Mekan, bütçe, hedef kitle, iş verenin istekleri, ölçek ve rekabet bu sürece etki eden parametrelerden sadece bir kaçı.

Ancak en nihayetinde ziyaretçinin en temel beklentisi sergi ziyareti süresinde yaşadığı deneyimin kalitesi.

Sanja'nın tiyatro ve sinema için senaryo yazarlığından tiyatro seti, ve sergi tasarımına uzanan derin deneyimi neticesinde ele aldığı projelerde yaratıcı yaklaşımlar geliştirmenin yanı sıra içeriği ön planda tutan bütüncül bir deneyim ortaya koyabilmek için sürecin paydaşları arasındaki koordinasyonun sağlanması görevini üstlenmiştir.

Ekipte yer alan diğer bir tasarımcı olan Koray Tokdemir kapsamlı müze ve kültürel projeler deneyimlerine dayanarak süreci bütün bileşenleri ile sistematik bir düzene oturtmak ve işleyişini sağlamak üzerine yoğunlaşır.



İçerik yorumlama bir tercüme sürecidir. Biz bu süreçte genellikle bilimsel bir dilde veya kuru bir anlatımla hazırlanmış içerikleri ziyaretçi tarafından anlaşılması kolay ve ilgi çekici bir hale getiriyoruz.

Fikir kıvılcımından sergiye: yaratıcı süreçlere en baştan itibaren dahil olmaktan keyif alıyoruz.





Materyaller ve renkler de aynı amaçla basit ve mekanın amacına hizmet edecek şekilde kurgulanmıştır. Sergi alanında kullanılan özel ve eğlenceli kutular, kale, mağara, depo gibi formları üretmek için kullanılmıştır.



Ülker Çocuk Sanat Atölyesi  
Art International Fuarı  
Haliç Kongre Merkezi  
İstanbul, 2015

## Ülker Çocuk Sanat Atölyesi



Sergi alanının tasarımı, atölye, etkinlikler ve sanat içeriklerini çocukların daha rahat deneyimlemesine olanak verecek şekilde temiz ve basit tutulmuştur.





Farklı bölümler özenle hesaplanmış açıklıklar ile birbirleriyle ilişkilendiriliyor.



Sürelî Sergi  
Slovenya Milli Tarih Müzesi  
Lübyana, 2013

## Şövalye, Leydi ve Ejderha



Ortaçağ şövalyelerinin mirasını canlandıran sergide ziyaretçi rotası, sergilemeyi oluşturan metal plaka ve zincirden mekansal bölücüler tarafından sağlanıyor.



Hikaye akışının her aşaması farklı mekansal ifadeler yaratıyor.



Bütün Lipizzaner atlarının atası olan altı atın güzel isimleri bir mekan partiyonu üzerinde hak ettikleri değeri buluyor.



Kalıcı Sergi  
Lipica, 2011

Lipikum

Lipikum deneyimsel bir müze olarak tasarlandı. Lipica Damızlık Çiftliği ve Lipizzaner atlarının hikayesi sergilenen objeler ile olduğu kadar renkler, video projeksiyonları, ses, interaktif öğeler ve sergi için tasarlanmış mimari öğeler sayesinde aracılığıyla anlatılıyor.





Tamamı Emona freskolarından alınan renkler görenleri şaşırtacak derecede canlı.



Kolonlar ile karakterize edilen "roma forumu" Emona'da sosyal hayatı canlandırıyor

Sürelî Sergi  
Lübyana Kent Müzesi  
Lübyana, 2010

## Emona: Mit ve Gerçeklik



Sergi mekanları bir yandan Emona'da günlük hayatın izlerini takip ederken, Lübyana'nın yerinde Roma zamanında yaşayan şehir Emona'nın Argonot efsanelerinde geçen hikayesi de ayrı bir bölümde ele alınıyor.



Farklı kùltùrlere ait renk kodlaması ve grafiklerin tutarlı kullanımı, serginin okunurluđunu arttırmak üzere tasarlandı.



Kalıcı Sergi  
Slovenya Etnografya Müzesi  
Lübyana, 2006

## Uzak Dünyaların Yansımaları



Duvarları kaplayan farklı kùltür cođrafyalarına ait büyük fotođraflar, renkler ve dokular ziyaretçilere sergilenen objelerin yaratıldıđı bu farklı dünyalara ilişkin ipuçları veriyor.

# Osmanlı'da Su Kültürü

Kalıcı Sergi  
(Konsept Aşaması)  
İstanbul, 2012

Multimedya öğelerinin kullanımı hikaye akışını desteklediği sürece içeriğe derinlik kazandırıyor.





Serginin tasarımını mekanın fresklerinde rastlanan renkler, el yapımı eşyalar, heykellerin vücut hareketleri ve mekanların mimari yapısı belirledi.



Bu tarihi mekana saygı modern üslupta yapılan müdahalelerin hiç birinin yapıyla direk temas etmemesini gerektirdi.

Kalıcı Sergi  
Sticna Manastırı  
Sticna, 2001

## Slovenya'da Hristiyanlığın Tarihi



Bal kokan eski ahşap tavanı ve kalın taş duvarlar içinde sağaltıcı atmosferi ile bu tarihi binada eski ve yeni yanyana uyum içinde yer alıyor.

Sergi mekanın merkezi evrim teorisine dair deneylerin yer aldığı bir biyoloji laboratuvarı olarak tasarlandı.



Sürelî Sergi  
Slovenya Doğal Tarih Müzesi  
Lübyana, 2013

Yaşasın Evrim!



'Yaşasın Evrim!' sergisi özellikle ilk okul çağındaki çocukların evrimin evrensel ilkelerini keşfedecekleri bir araç olarak tasarlandı.

Kalıcı Sergi  
SGM  
Lübyana, 2013

## Tiyatro Müzesi



Sergilemede kullanılan neredeyse bütün objeler tıpkı tiyatro setinde olduğu gibi sergide de kullanım halindedir; grafikleri taşıyan perdeler makaralı sistemlerle hareket ediyor, periaktoslar kendi etrafında dönerek farklı kombinasyonlar oluşturuyor ve tiyatronun tarihine dair farklı bilgileri gözler önüne seriyor.



Bu butik müzede tasarımın esas hedefi, çoğunluğu yazılı belgelerden oluşan sergi içeriğini mekanda canlandırabilmek oldu.



İncelikli sergi görselleri, zarif renk çeşitliliğine sahip basit ve uyumlu düzenleyici elemanlar, sergileme mekanının çerçevesini oluştururlar.



Geçici Sergi  
Sloven Ulusal Müzesi  
Lübyana, 2015

Arşiv:  
Belleğin Tarihi



Bu önemli kolektif sergi ile Sloven devlet arşivinin zenginliği gözler önüne serildi. Çok sayıdaki değerli sergi ana alanda düzenlenirken, mekan ve ziyaretçilerin sirkülasyonu, cesur mekansal öğelerle organize edildi.



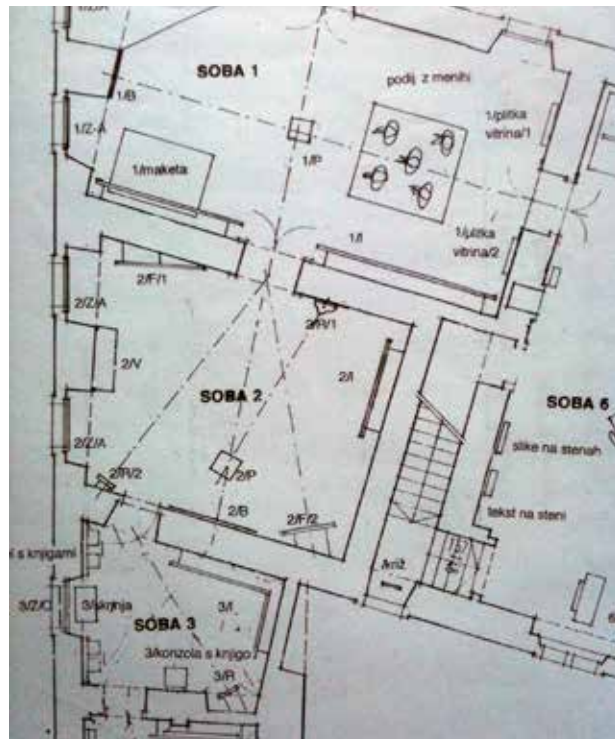


## ÜRETİM VE KALİTE KONTROL

Projelerimizde tasarım detaylı çizimlerine aktarıldıktan sonraki süreçte üreticiler ile üretim sürecini yakından takip ediyor ve fikirlerin sorunsuz biçimde uygulandığından emin oluyoruz.

Sergileme üretimi için, iç mimaride olduğu gibi marangozlar, metal ustaları, boyacılar, grafikerler ve aydınlatma uzmanları ile çalışıyoruz. Bunların ötesinde çoğu sergide AV tasarımcıları ile bir araya geliyoruz.

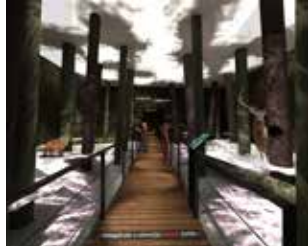
Bütün bu bileşenler, Sanja Jurca Avcı'nın kontrolünde neredeyse görünmez biçimde bir araya geliyor.



Sergiyi oluşturan her öge, aktarılmak istenen mesajı ortaya koyan dengeli bir bütüne hizmet etmek üzere detaylı biçimde tasarlanmalıdır.



Emona 2000,  
Konsept Tasarım, Ljubljana,  
2014



Sloven Av Müzesi  
Konsept tasarımı,  
Bistra, 2007



Sloven Balık Müzesi,  
Konsept tasarımı,  
Bistra, 2003



Pivka Askeri Tarih Müzesi,  
Pivka, 2013



Arpad ve Stefa'nın Kökenleri  
Bistra Castle, 2010



Maja Gspan Retrospektifi  
Jakopic, MGML,  
Ljubljana, 2009



Gateway to Istanbul  
Konsept Tasarımı,  
Londra 2013



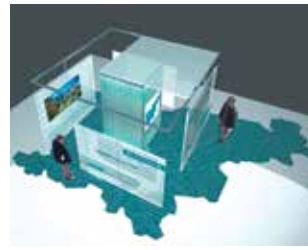
St.Patrick's  
Dublin, 1999\*



Slovenya Milli Tarih Müzesi,  
Lübyana, 2002



Kells Kitabesi  
Dublin, 1998\*



AB Slovenya standı  
Dışişleri bakanlığı,  
Lübyana, 2001



Rake'in İlerleyişi,  
Londra, 1999



Living Museum  
Konsept Tasarım,  
İstanbul, 2009



Metrel  
Horjul, 2005



Our Fathers' Foodsteps,  
Pule, 2006



EXXA Textil Mağazası,  
Londra, 1999



Chester Beatty,  
Dublin, 2000\*



Nomadic Roma  
Museum, 2012

## Ödüller

1987/ Zlata Ptica  
Genç Sanatçılar Ulusal Ödülü

1999 / St Patrick's Cathedral \*  
Living Dublin Ödülü 2000, Finalist  
Glenn Dimplex Ödülü 1999, Finalist

1999 / Chester Beatty \*  
Glen Dimplex Ödülü 2000, Kazanan  
Avrupa yılın En İyi Müzesi Ödülü 2000

2002/ Slovenya'da Hristiyanlık  
Valvasor Ödülleri, Yılın En İyi Milli Müzesi Ödülü

2007/ Uzak Dünyaların Yansımaları  
Valvasor Ödülleri, Yılın En İyi Milli Müzesi Ödülü

2011/ Pozoriste Zvezdariste  
Uluslararası Belgrad Festivali, En İyi Sahne Tasarımı  
Ödülü

2013/ Şövalye Leydi ve Ejderha  
Valvasor Ödülleri, Yılın En İyi Milli Müzesi Ödülü

2013/ Şövalye Leydi ve Ejderha  
Slovenya Tasarımcılar Birliği, Başarı Ödülü

2013/ Şövalye Leydi ve Ejderha  
Plecnik Ödülleri (Ulusal Mimarlık Ödülleri),  
Nominasyon

\* Sanja Jurca Avci Event  
Communications London için  
proje direktörü olarak çalıştı.

# AVCI ARCHITECTS



Selçuk Avcı ve Sanja Jurca Avcı tarafından 1989 yılında Londra'da kurulan AVCI ARCHITECTS, 2006 yılında mimari projelerini İstanbul'a taşıdı. Firmanın kuruluşundan bu yana Sanja Jurca Avcı hikaye anlatımının ön planda olduğu mekanların tasarımı üzerine yoğunlaşırken, Selçuk Avcı ve ekibi ise iç mimariden, mimariye ve kentsel tasarıma uzanan farklı ölçeklerde projeler geliştirmeye devam etti.

Bu iki uzmanlık alanı her zaman karşılıklı olarak birbirlerini destekliyorlar. Özellikle firmanın mimari deneyim ve uzmanlığı tiyatro ve sergileme tasarımı projeleri için eşsiz bir teknik ve lojistik altyapı sağlıyor. Avcı Architects İstanbul ofisi Türkiye'de geniş bir üretim ağına sahip.

Projeleri birçok ulusal ve uluslararası ödül alan firma üç temel prensip etrafında çalışmalarına devam ediyor;

## Entegre Tasarım

Eğitim yıllarından bu yana farklı uzmanlık alanlarının tasarım sürecine katkıda bulunduğu bir çalışma kurgusunda uzmanlaşmış olan Selçuk Avcı, "kolaboratif" çalışma yöntemini benimsemiştir. Yapı mühendisliği, mekanik, elektrik mühendislikleri, Peyzaj Mimarları ve diğer danışmanların tasarım sürecinin ilk aşamalarından itibaren beraber çalıştığı bir yöntem yenilikçiliği tetiklerken rafine çözümler üretilmesine de olanak sağlıyor.

## Sürdürülebilirlik

Sürdürülebilirlik hedefi, giderek her alanda iş yapma biçimlerini değiştiriyor. Mimari ve tasarım iş bu alanların en başında geliyor. Sürdürülebilirliği bir ilke olarak ele alan Avcı Architects hem İngiltere hem de Türkiye'de sürdürülebilir mimari üzerine düşünen ve üreten isimler arasında. Son olarak Ankara'daki Türkiye Müteahhitler Birliği Merkez Binası ile Türkiye'de ilk kez kullanılan pasif iklimlendirme sistemleri uygulamış ve proje LEED Platinum sertifikasını kazanmıştır.

## İnteraktif Tasarım Yaklaşımı

Avcı Architects, yapıya aynı zamanda işveren gözüyle bakmayı hedef edinmiş bir mimarlık firmasıdır. Bu doğrultuda işverenler ile sağlam başlar kurmak ve beklentilerini anlamak üzere onları belirli tasarım çalıştaylarına dahil eder. İşverenler ile düzenli ve etkin iletişim yapının beklenen hedefe ulaşmasında faydalı olur.

## Ödüller:

### Türkiye Müteahhitler Birliği Merkez Binası

Building Awards 2014, UK

Yılın en iyi uluslar arası projesi ödülü

Sign of the City Awards 2014,

Yılın en iyi mimari projesi ödülü

### Kayabaşı Sürdürülebilir Konut ve Karma Kullanım

TOKI Kayabaşı Ulusal Yarışması, Birincilik (Eş kazanım)

### AB Yarışması - Working in the City,

Etkin enerji kullanımlı kanu yapısı, Birincilik

### Banbury Museum

RIBA Competition, Birincilik

### WWT Sürdürülebilir Ziyaretçi Merkezi

Sürdürülebilir Ziyaretçi Merkezi davetli yarışması, Birincilik

Civic Trust Award, Kazanan

### International Building, Royal Holloway University

Davetli yarışma, Kazanan

RIBA Regional Award for Design, Birincilik

### ECO Centre Master Plan ve Laboratuvarlar,

AB Yarışması, İkincilik

### Millwall Dock Restoran ve Bar.

LDDC Competition, İkincilik

### Mondial House, BT Openworld London,

Davetli yarışma, İkincilik

British Council of Offices Award, Finalist

### Alexandria Kütüphanesi, Mısır,

UNESCO Yarışması, Hon. Men.

Anlatılacak çok hikaye var. |  
Senin hikayen nedir?

**Istanbul**

9/4 Turnacıbaşı Sokak, Beyoğlu, 34433

+90 (0)212 292 79 09 T

+90 (0)212 292 79 08 F

**London**

11/2 Hoxton Square, N1 6NU

+44 (0)20 7729 18 87 T

+44 (0)20 7739 35 01 F

[www.avciarchitects.com](http://www.avciarchitects.com)