

Şantiye

İnşaat Makina ve Mimarlık Dergisi Şubat 2019 Sayı: 368



Abdülkerim Altunkaya Sıralı Evler Villa Projesi'nde PERI tercih edildi

"Gaziantep'in 15 Temmuz Mahallesi villalar bölgesinde yer alan projemiz butik ve özel bir proje olduğundan, her imalat kaleminde titiz ve mükemmeliyetçi bir çalışma anlayışını gerektirmektedir. Bu özel çalışmanın da temelini kalıp işçiliği ve imalatı oluşturmaktadır. Çünkü; yapınız dışarıdan ne kadar mükemmel görünürse görünsün iskeleti ve taşıyıcı sistemi iyi değil ise, o yapı çok fazla anlam ifade etmez. Biz de iskeletimizi sağlam ve mükemmel yapabilmek için kalıp sistemlerimizde PERI firmasını tercih ettik. PERI, bize bu uygulaması son derece pratik ve imalatı kusursuz sonuçlar veren sistemleri sunarak, tarafımıza hem işçilik, hem maliyet, hem de zaman açısından büyük avantajlar getirdi. PERI'ye verdiği destek için teşekkür ederiz."

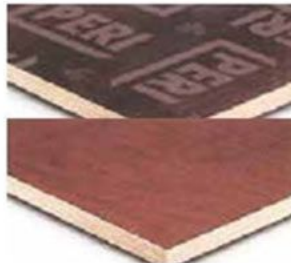


Müjdat KÜÇÜKARSLAN
Şantiye Şefi

PERI, şantiyeniz için en ekonomik çözümleri üretir

■ PERI plywood pazarında da bir numara

PERI Kalıp ve İskeleleri San. ve Tic. Ltd. Şti.
Akçaburgaz Mah. 3069. Sokak No: 23
34522 Esenyurt / İstanbul
Tel : (0212) 886 74 00
Faks : (0212) 886 74 15
E-mail : info@peri.com.tr



PERI

Kalıp
İskele
Mühendislik

www.peri.com.tr



Avcı Architects tasarımı Niamey Otel inşaatı tüm hızıyla devam ediyor...

- İş hacminin yüzde 80'i uluslararası projelerden oluşan sürdürülebilir mimarlığın Türkiye'deki öncüsü Avcı Architects'in, Nijer'in Niamey şehrinde sürdürdüğü Niamey Otel inşaatı tüm hızıyla devam ediyor. Nijer'in önemli kurumlarından bazılarında komşu olacak otelin Nisan 2019'da açılması hedefleniyor.

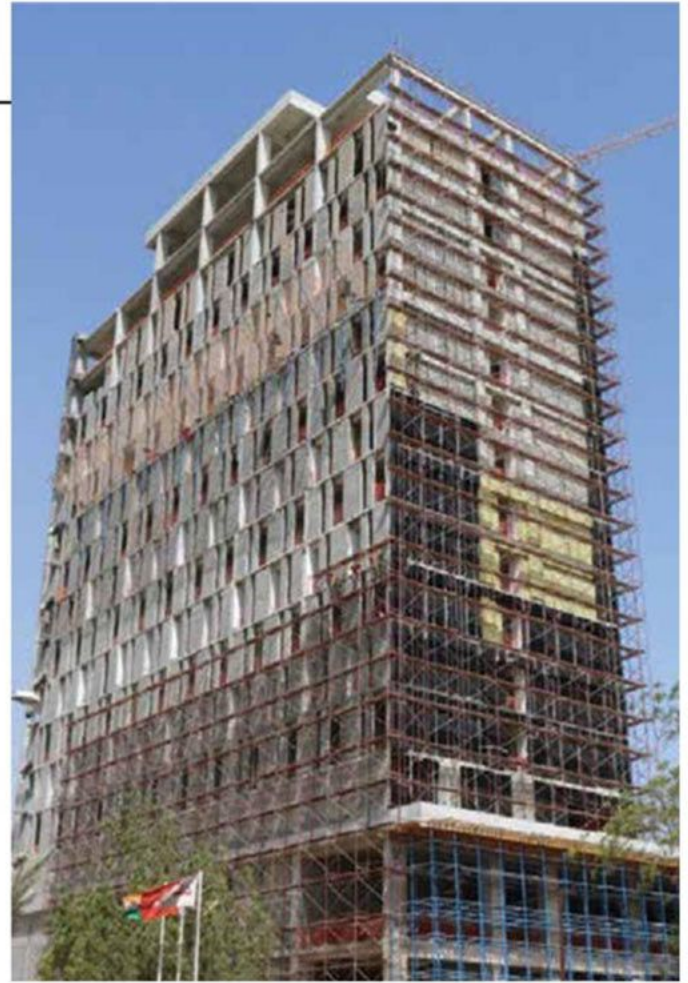


Selçuk AVCI

Güncel çalışmalarıyla dünyanın dört bir yanında global ölçekte projeler üretmeye devam eden **Avcı Architects**'in Nijer'in Niamey şehrinde uygulamasına devam ettiği otel projesinin inşaatı hız kesmeden sürüyor. Çok kısa bir sürede betonarme imalatları tamamlanan projede eşzamanlı olarak cephe ve iç mekanlarda mekanik-elektrik altyapı uygulamaları devam ediyor.

Proje, Niamey'in belki de en önemli sokaklarından biri olan Boulevard de la République North of the Palais des Congres üzerinde üçgen formuna sahip bir arsaya konumlandırılmış. Aynı zamanda Tunus Ulusal Üniversitesi, Nijer Federal Devlet Ofisleri, eski Başkanlık Sarayı, Nijer Ulusal Hastanesi ve daha birçok kurumsal bina bulunduran bu bölgeye yerleşecek otelin açılış tarihi Nisan 2019 olarak hedefleniyor. Proje tamamlandığında bulunduğu kilit lokasyonu ve ev sahipliği yapacağı önemli etkinlikleri ile Nijer'in en kayda değer kurumları arasında yerini alacak.

Avcı Architects'in belirttiğine göre batı istikametine doğru Nijer Nehri'nin manzarasına yönelmiş olarak tasarlanmış kütle, fonksiyonların birbirini tamamladığı, banket ve otel işleyişinin uyumlu bir şekilde entegre edildiği bir kongre otel kompleksi olarak çalışacak. Toplam inşaat alanı yaklaşık 21.000 metrekare olan 194 odalı bu otel kompleksinde, 160 tane standart oda, 12 yönetici odası,



7 büyük suit, 13 küçük suit, bir kral suit, bir de başkan su-
itine hizmet eden bir banket
salonu, konferans odaları, gün
boyu servis veren restoran,
lounge bar, New York Bar,
yüzme havuzları ve bir spa
bulunuyor.

İki ana caddenin kesişim noktasında bulunan arsada-
ki kütle geometrisi Boulevard de la Republique caddesi
ile cephesel bir ilişki kuracak şekilde tasarlanmıştır. **Avcı Architects** otel kütlelerini plan hizasında iki ana caddenin
aklarını referans alarak, banket salonu, restoran ve as-
makat üzerindeki toplantı odaları kütlelerinin plan aksları-
nı döndürüp, şehrin doğu sınırındaki örgüsüne karşılık
verecek şekilde kurgulamıştır. Banket salonu ile otel direkt

ilişkili çalıştığı için hem işlevsel hem de kütleli bağlantılı
tasarlayan **Avcı Architects**, banket salonuna hem dışarı-
dan hem de otel lobisinden direkt erişilebilirlik sağlamıştır.

Otelin konumlandığı arsanın üçgen geometrisi dolay-
ısıyla güney ucunda oluşan dar alana yüzme havuzlarını
konumlandıran **Avcı Architects**, bu alanları genel sokak
seviyesinin üzerine yükseltip ana girişe doğru uzanan,
doğu ve batı sınırları boyunca giderek transparanlaşan bir

Şantiye



mahremiyet duvarıyla çevrelemiş. Otelin ana cephelerini, Nijer Nehri'ne yönelen batı cephesi olarak tasarlayan **Avcı Architects**'in belirttiğine göre otel, aynı zamanda, Güney'deki Round Point Kennedy'den de görünür halde olacak. **Avcı Architects**'in temel tasarım parametrelerinden biri olan çevresel faktörlerin cephe tasarımını da yönlendirdiğini belirten kurucu **Selçuk Avcı**, güneş kırıncıların yönelimini kütlelerin maruz



kaldığı güneş ışınlarının, cepheler üzerindeki dağılımını da iç mekanda bulunan fonksiyonların belirlediğini iletiyor. Güneş kırıncı gibi masif cephe elemanlarının tasarımında doğal taş tercih eden **Avcı**, Nijer'in doğal bitki örtüsünden esinlenen kırmızı toprak renkli bu taşları bizzat Hindistan'daki doğal taş üreticilerinden özenle seçmiş.

